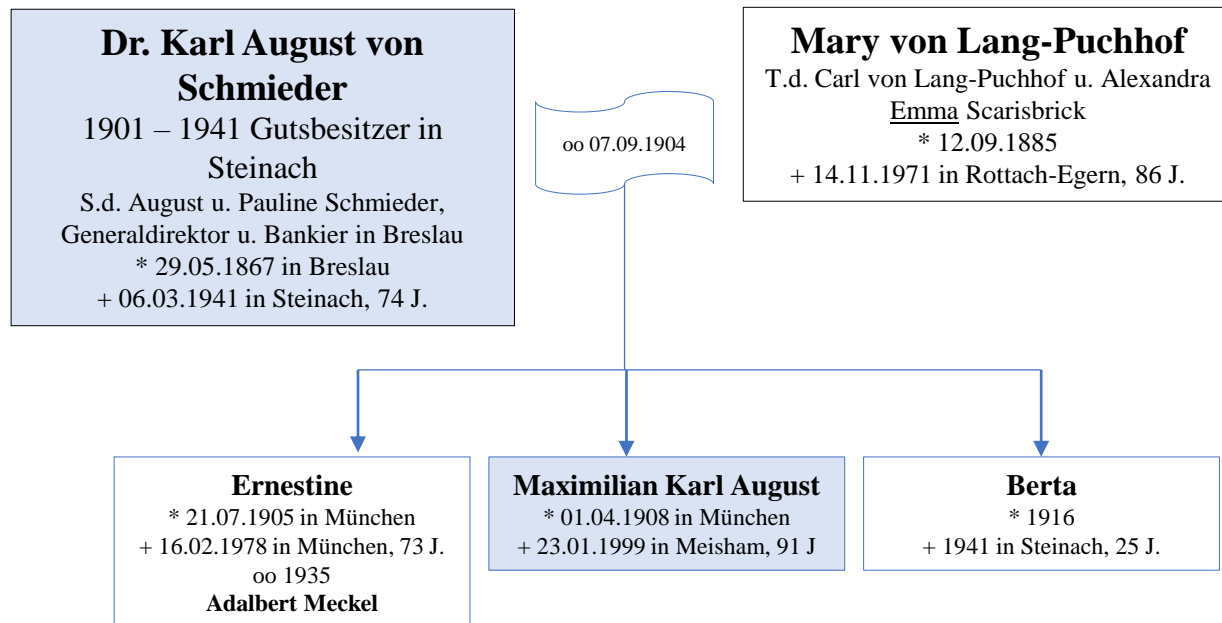




Wappen der Familie von Schmieder
Original aus dem Adelsbrief vom 25.08.1902



Am 29.11.1901 erwirbt Dr. Karl August Schmieder von seinem Pferdefreund und späteren Schwiegervater Dr. Carl von Lang-Puchhof das Schlossgut in Steinach.

Im Jahr nach Erwerb von Schlossgut Steinach wird Dr. Karl August Schmieder, der zu den reichsten Männern in Bayern zählt, laut Adelsbrief vom 25.08.1902, durch Prinzregent Luitpold in den erblichen Adelsstand der Krone Bayerns erhoben. (weiteres unter: [August von Schmieder](#))

August von Schmieder führt im Alten Schloss Steinach umfangreiche Bau- und Modernisierungsmaßnahmen durch. Die alte Schlossbrauerei im Schlosshof wird abgerissen. Es entsteht ein neuer Kuhstall für 100 Milchkühe, eine Molkerei und eine Brennerei werden, im durch Zukauf erweiterten Schlosshof, eingerichtet.

Die größte Baumaßnahme war jedoch der Bau des [Neuen Schlosses Steinach](#) nach den Plänen von Gabriel von Seidl.

Der Grundbesitz wird nochmals von ca. 485 ha auf 910 ha erweitert. Nach dem 1. Weltkrieg verringerte sich das liquide Vermögen beträchtlich und August von Schmieder verkauft das Neue Schloss an die Reichsautobahn und den gesamten Waldbesitz von über 600 ha an den Wittelsbacher Ausgleichsfond.

Nach seinem Tod erbt Sohn Maximilian 1941 das Schlossgut Steinach.



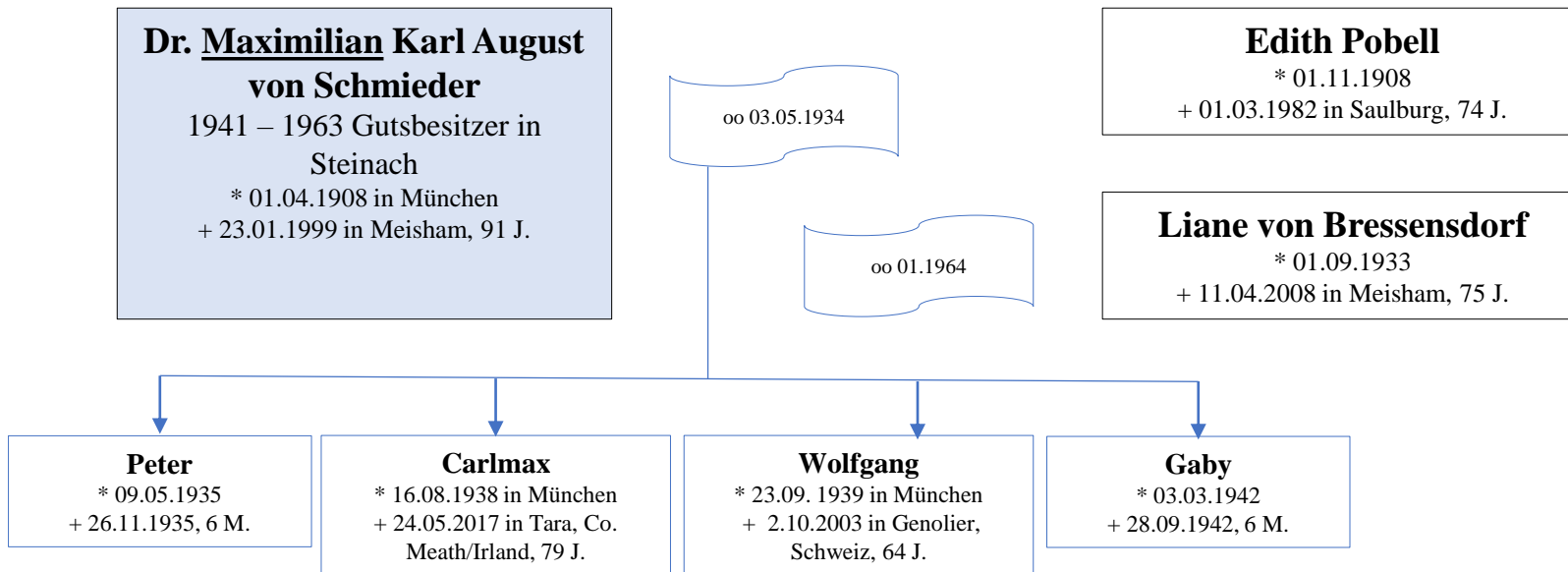
Silberne Hochzeit

Mary und August von Schmieder 1929



Familie

Mary und August von Schmieder mit ihren Kindern
Berta, Max und Ernestine

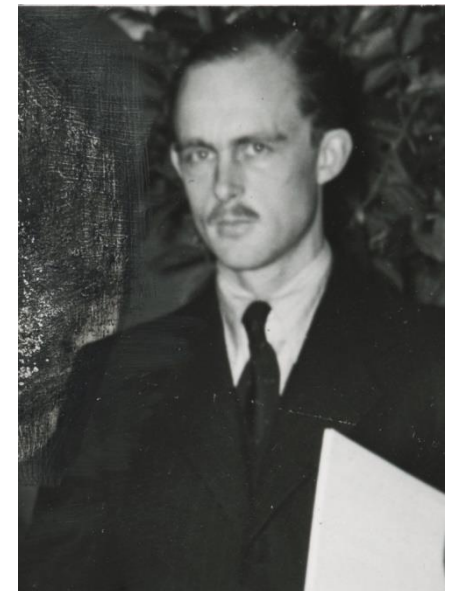


Max von Schmieder erbt nach dem plötzlichen Tod seines Vater 1941 das Schlossgut Steinach.

Er beginnt in Steinach neben der bereits seit 1920 bestehenden Züchtung von Futterpflanzen mit der Züchtung von Rasengräsern. Daneben wird in den „Baumschulen Steinach“ die Produktion und Züchtung der schnell wachsenden Baumarten Pappeln, Baumweiden und Aspen neu aufgenommen.

1963 verkauft Max von Schmieder Schloss, Gutsbetrieb und Saatzucht Steinach an Hans Bernd Mayer und erwirbt in der Nähe des Chiemsees den „Göttfriedhof“ in Meisham bei Eggstätt.

weiteres unter: [Max von Schmieder](#)





Familiengrabstätte auf dem Steinacher Friedhof 2019

In der Gruft sind nur August von Schmieder und seine Tochter Berta begraben.